

WPFDKA

Grapa para tapa derivación elevada

Elevación de tapas de piezas moldeadas para el levantamiento de las tapas de piezas moldeadas de bandejas autoportantes (grandes vanos). El volumen de llenado de la vía permanece sin cambios.

Puede utilizarse como ángulo de seguridad. La cantidad de las fijaciones va en relación con las perforaciones de la tapa.

Acero inoxidable, n.º de material 1.4301 (V2A)

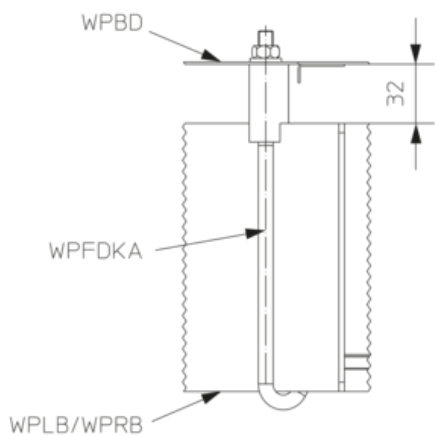
Product	L	G
WPFDKA 100E	100 mm	0,09 kg
incl.:		
1x SEM 8E	Tuerca hexagonal, DIN 934	
1x US 8X17E	Arandela, DIN EN ISO 7089	
1x WP-AH E	Tubo distanciador	
WPFDKA 120E	120 mm	0,12 kg
incl.:		
1x SEM 8E	Tuerca hexagonal, DIN 934	
1x WP-AH E	Tubo distanciador	
WPFDKA 150E	150 mm	0,13 kg
incl.:		
1x SEM 8E	Tuerca hexagonal, DIN 934	
1x WP-AH E	Tubo distanciador	

L: Longitud

G: Peso

DETAILS / APPLICATIONS





WPFDK / WPFDKA	
WPAD 20 - WPAD 60	6x
WPBD 20 - WPBD 40	4x
WPBD 50 - WPBD 60	5x
WPFD 20 - WPFD 60	4x
WPKD 20 - WPKD 60	8x
WPSD 20 - WPSD 60	4x

