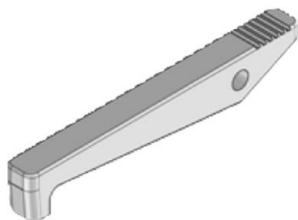


UEKH3

Palanca de apertura

Palanca de apertura como pieza de repuesto para unidad de montaje de plástico con salida de cable.



Poliamida

Product	color	G
UEKH3-G	RAL 7011 (Gris hierro)	0,01 kg
UEKH3-S	RAL 9011 (Negro grafito)	0,01 kg

color:

G: Peso

