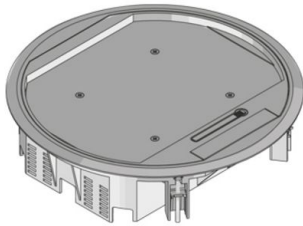


UEKD2 R

Tapa abatible de plástico, doble, redonda



Unidad portamecanismos redonda, con marco de protección para moqueta. Incluye marco de montaje con guías de encaje para el descenso escalonado de un máx. de 2 cubetas portamecanismos (6x mecanismos de instalación de estribo colgante u 8x mecanismos 45x45mm) en un máx de 30 mm, tapa abatible con cierre automático, salida de cables escamoteable a ras de suelo 180° y palanca con mecanismo de cierre automático, incluye juego de garras para fijación. Apta para montar en cajas de suelo, tapas de montaje y suelo técnico. Apropiaada para estancias con revestimiento de pavimento de hasta 8 mm con limpieza en seco. Diseñado para soportar las cargas habituales de tráfico en una oficina.

Por favor, tener en cuenta la información del apartado de planificación.



Material	Tapa y marco: PA6, superficie mate, interior de chapa de acero: chapa de acero de 3 mm galvanizada en caliente
Clase de montaje	Fijación en caja de suelo UBDHB, aperturas en doble suelo o falso suelo
Área de aplicación	limpieza de suelo en seco
Tipo de protección	en uso IP 20 / fuera de uso IP 30
Norma	según DIN EN 50085
Autorizaciones	según VDE / TÜV
Carga	con sello de inspección Ø13 / 130 mm: 2 / 3 kN

Poliamida

Product	H	H _{min}	B	E	T	P _{max}	color	IP _n	IP _g	G
UEKD2-R-G	65 mm	74 mm	280 mm	260 mm	8 mm	2 kN	RAL 7011 (Gris hierro)	IP 30	IP 20	1,3 kg
incl.:		1x UDKS-R 4 Juego de garras universales para tapa abatible, redonda								
UEKD2-R-S	65 mm	74 mm	280 mm	260 mm	8 mm	2 kN	RAL 9011 (Negro grafito)	IP 30	IP 20	1,3 kg
incl.:		1x UDKS-R 4 Juego de garras universales para tapa abatible, redonda								



H: Altura

H_{min}: Altura de montaje mín.

B: Anchura

E: Dimensión de montaje

T: Profundidad

P_{max}: Carga máx.

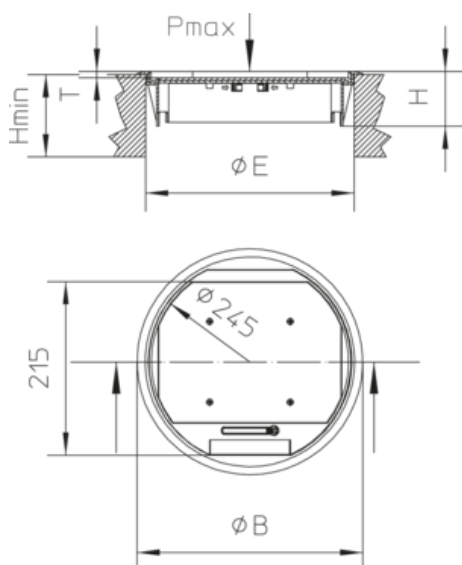
color:

IP_n: Protección IP en estado sin uso.

IP_g: Protección IP en estado de uso.

G: Peso

DETAILS / APPLICATIONS



OPTIONAL ACCESSORIES

UEKD R, UDKS 40-80, UDKSEB



Cuidado en seco

