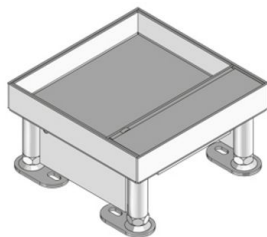


UEKD1-2 V E

Cajetín de acero inoxidable de salida individual con tapa abatible, doble, cuadrado



Unidad portamecanismos cuadrada con junta de goma para alojar máximo 2 mecanismos de 45x45mm. Unidad portamecanismos de cajetín nivelable con salida de cables, palanca de apertura con cierre automático y junta de goma. Apto para pavimentos que necesiten limpieza en seco. Diseñado para soportar las cargas habituales de tráfico en una oficina.

Por favor, tener en cuenta la información del apartado de planificación.



Material	Cajetín y marco: acero inoxidable V2A de 2 mm, construcción inferior: chapa de acero galvanizada en caliente
Clase de montaje	Fijación a caja de suelo UBDHB/ forjado
Área de aplicación	limpieza de suelo en seco
Tipo de protección	en uso IP 20 / fuera de uso IP 30
Norma	según DIN EN 50085
Autorizaciones	según VDE / TÜV
Carga	con sello de inspección Ø13 / 130 mm: 2 / 3 kN

Acero inoxidable, n.º de material 1.4301 (V2A)

Product	H	H _{min}	N	B	L	E	T	P _{max}	IP _n	IP _g	G
UEKD1-2 15-V E	19 mm	80 mm	45 mm	160 mm	160 mm	164 x 164 mm	12 mm	2 kN	IP 30	IP 20	1,12 kg
incl.:											
1x UGD1-2-V 2		Junta de goma, cuadrada									
UEKD1-2 25-V E	29 mm	90 mm	45 mm	160 mm	160 mm	164 x 164 mm	22 mm	2 kN	IP 30	IP 20	1,30 kg
incl.:											
1x UGD1-2-V 2		Junta de goma, cuadrada									



Latón

Product	H	H _{min}	N	B	L	E	T	P _{max}	IP _n	IP _g	G
UEKD1-2 25-V MS	29 mm	90 mm	45 mm	160 mm	160 mm	164 x 164 mm	22 mm	2 kN	IP 30	IP 20	1,30 kg
incl.:											
1x UGD1-2-V 2		Junta de goma, cuadrada									

H: Altura

H_{min}: Altura de montaje mín.

N: Área de nivelado

B: Anchura

L: Longitud

E: Dimensión de montaje

T: Profundidad

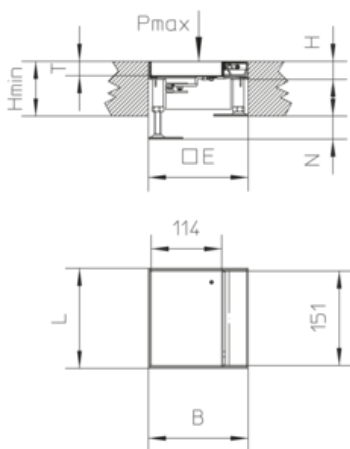
P_{max}: Carga máx.

IP_n: Protección IP en estado sin uso.

IP_g: Protección IP en estado de uso.

G: Peso

DETAILS / APPLICATIONS



OPTIONAL ACCESSORIES

UGEAV1-2, UGR1-4





Cuidado en seco

