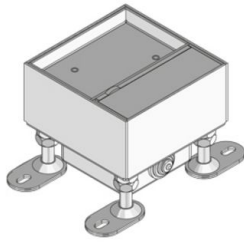


## UEKD1-1 V E

Cajetín de acero inoxidable de salida individual con tapa abatible, simple, cuadrado



Unidad portamecanismos cuadrada fabricada en acero inoxidable con reborde para la instalación de un mecanismo de 45x45 mm. Incluye marco de montaje nivelable, tapa con salida de cables a ras de pavimento, palanca de apertura con cierre automático y junta de goma. Apta para instalar en cajas de suelo y suelo técnico. Apropiaada para estancias con revestimientos de pavimento con limpieza en seco y mojado. Admite todas las cargas dinámicas propias de una oficina.

Por favor, tener en cuenta la información del apartado de planificación.



Material	Cajetín y marco: acero inoxidable V2A de 2 mm, construcción inferior: chapa de acero galvanizada en caliente
Clase de montaje	Fijación sobre el forjado
Área de aplicación	limpieza de suelo en seco
Tipo de protección	en uso IP 20 / fuera de uso IP 30
Norma	según DIN EN 50085
Autorizaciones	según VDE / TÜV
Carga	con sello de inspección Ø13 / 130 mm: 2 / 3 kN

### Acero inoxidable, n.º de material 1.4301 (V2A)

Product	H <sub>min</sub>	N	B	L	E	T	P <sub>max</sub>	IP <sub>n</sub>	IP <sub>g</sub>	G
UEKD1-1 15-V E	100 mm	20 mm	115 mm	115 mm	115 x 115 mm	12 mm	2 kN	IP 30	IP 20	1,7 kg
incl.:										
1x UGD1-1-V 2		Junta de goma, cuadrada								

**H<sub>min</sub>**: Altura de montaje mín.

**N**: Área de nivelado

**B**: Anchura

**L**: Longitud

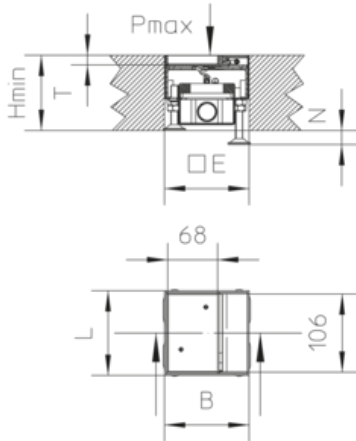
**E**: Dimensión de montaje

**T**: Profundidad



**P<sub>max</sub>**: Carga máx.  
**IP<sub>n</sub>**: Protección IP en estado sin uso.  
**IP<sub>g</sub>**: Protección IP en estado de uso.  
**G**: Peso

## DETAILS / APPLICATIONS



## OPTIONAL ACCESSORIES

UST45 1, UDAE22



Cuidado en seco

