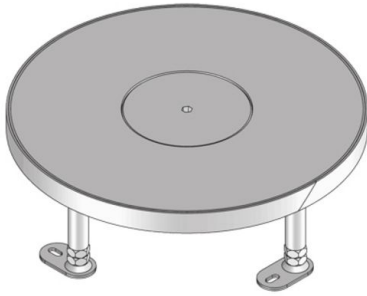


## UEBDM RP WD

Unidad de acero inoxidable con tapa de tubo, triple, redonda, plana



Unidad portamecanismos redonda fabricada en acero inoxidable, superficie pulida con reborde. Incluye marco nivelable con salida de tubo, juego de montaje para tubo y junta de goma. Para colocar en cajas de empotrar y en suelos técnicos. Admite 3 cubetas para máximo 12 mecanismos de 45x45 mm. Aptro para suelos que necesiten limpieza con agua. Diseñado para soportar las cargas habituales de tráfico en una oficina.

Por favor, tener en cuenta la información del apartado de planificación.



Material	Marco y tapa para tubo: acero inoxidable.
Clase de montaje	Fijación caja de suelo UBDHB o bien en falsos suelos
Área de aplicación	Limpieza en húmedo del suelo
Tipo de protección	en uso IP 22 / fuera de uso IP 54
Norma	según DIN EN 50085
Autorizaciones	según VDE / TÜV
Carga	con sello de inspección Ø13 / 130 mm: 4 / 10 kN

### Acero inoxidable, n.º de material 1.4301 (V2A)

Product	H	H <sub>min</sub>	N	B	E	P <sub>max</sub>	IP <sub>n</sub>	IP <sub>g</sub>	G
UEBDM 15-RP-WD	21 mm	100 mm	55 mm	305 mm	307 mm	4 kN	IP 54	IP 22	3,30 kg
incl.:									
1x UETD112-R-WD				Tapa de tubo					
1x UGD-R 10-2				Junta de goma, redonda					
1x UGDB15-R300 1.8				Junta de goma, redonda					

**H:** Altura  
**H<sub>min</sub>:** Altura de montaje mín.  
**N:** Área de nivelado  
**B:** Anchura  
**E:** Dimensión de montaje  
**P<sub>max</sub>:** Carga máx.

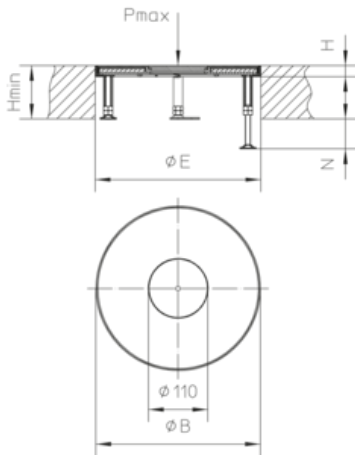


**IP<sub>n</sub>**: Protección IP en estado sin uso.

**IP<sub>g</sub>**: Protección IP en estado de uso.

**G**: Peso

## DETAILS / APPLICATIONS



## OPTIONAL ACCESSORIES

UET112 WD, UGEAR, UBDSLFL, UGM SLF



Cuidado en mojado

