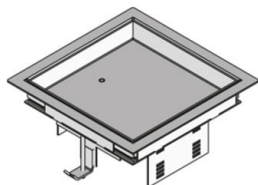


UEBDD1-2 V E

Cajetín de acero inoxidable con tapa ciega, simple, cuadrado



Unidad portamecanismos cuadrada fabricada en acero inoxidable para utilizar como tapa de registro. Incluye marco de montaje con tapa ciega y junta de goma. Apropiado para montar sobre cajas de empotrar o en suelo técnico. Apto para pavimentos que necesiten limpieza en seco o mojado. Preparado para el tráfico habitual de una oficina.

Por favor, tener en cuenta la información del apartado de planificación.



Material	Cajetín y marco: acero inoxidable V2A de 2 mm
Clase de montaje	Fijación en caja de suelo UBDHB, aperturas en doble suelo o falso suelo
Área de aplicación	limpieza de suelo en seco
Tipo de protección	en uso IP 20 / fuera de uso IP 30
Norma	según DIN EN 50085
Autorizaciones	según VDE / TÜV
Carga	con sello de inspección Ø13 mm: 1,5 kN

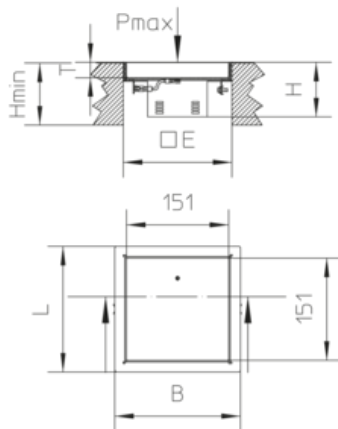
Acero inoxidable, n.º de material 1.4301 (V2A)

Product	H	H _{min}	B	L	E	T	P _{max}	IP _n	G
UEBDD1-2 15-V E	71 mm	80 mm	186 mm	186 mm	165 x 165 mm	12 mm	1,5 kN	IP 30	1,00 kg
incl.:									
1x UGD1-2-V 2			Junta de goma, cuadrada						
2x UDBS 40-80			Garra especial						
UEBDD1-2 25-V E	81 mm	90 mm	186 mm	186 mm	165 x 165 mm	22 mm	1,5 kN	IP 30	1,20 kg
incl.:									
1x UGD1-2-V 2			Junta de goma, cuadrada						
2x UDBS 40-80			Garra especial						



H: Altura
H_{min}: Altura de montaje mín.
B: Anchura
L: Longitud
E: Dimensión de montaje
T: Profundidad
P_{max}: Carga máx.
IP_n: Protección IP en estado sin uso.
G: Peso

DETAILS / APPLICATIONS



Cuidado en seco

