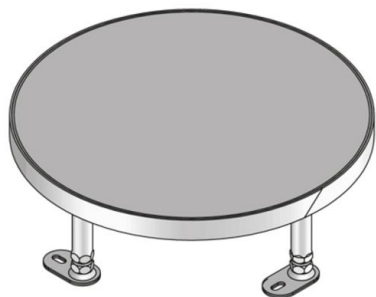


## UEBD RP E

Unidad de acero inoxidable con tapa ciega, triple, redonda, plana



Unidad portamecanismos redonda fabricada en acero inoxidable, superficie pulida con reborde. Incluye marco de montaje ciego y junta de goma para colocar en cajas de empotrar y suelos técnicos. Apto para suelos que necesiten limpieza con agua. Diseñado para soportar las cargas habituales de tráfico en una oficina.

Por favor, tener en cuenta la información del apartado de planificación.



Material	Tapa y marco: acero inoxidable
Clase de montaje	Fijación caja de suelo UBDHB o bien en falsos suelos
Área de aplicación	Limpieza en húmedo del suelo
Tipo de protección	fuera de uso IP 54
Norma	según DIN EN 50085
Autorizaciones	según VDE / TÜV
Carga	con sello de inspección Ø13 / 130 mm: 4 / 10 kN

### Acero inoxidable, n.º de material 1.4301 (V2A)

Product	H	H <sub>min</sub>	N	B	E	P <sub>max</sub>	IP <sub>n</sub>	G
UEBD 15-RP E	21 mm	100 mm	55 mm	305 mm	307 mm	4 kN	IP 54	3,20 kg
incl.:								
1x UGEAR-ELS		Ángulo de puesta a tierra						
1x UGD-R 10-2		Junta de goma, redonda						
1x UGDB15-R300 1.8		Junta de goma, redonda						

**H:** Altura

**H<sub>min</sub>:** Altura de montaje mín.

**N:** Área de nivelado

**B:** Anchura

**E:** Dimensión de montaje

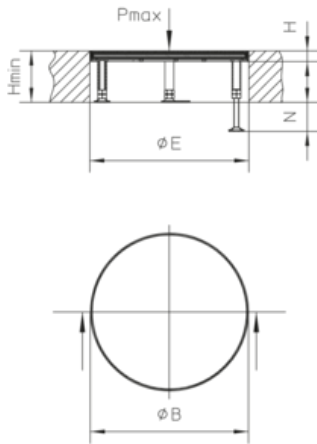
**P<sub>max</sub>:** Carga máx.

**IP<sub>n</sub>:** Protección IP en estado sin uso.

**G:** Peso



## DETAILS / APPLICATIONS



## OPTIONAL ACCESSORIES

UBDSLFL, UGM SLF



Cuidado en mojado

