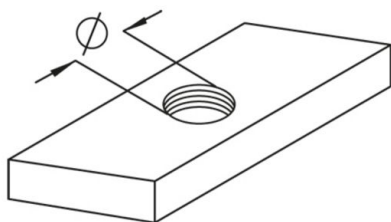


# AMA18

Tuerca de anclaje, A 7/A 8/A 9



**Galvanizado por inmersión en caliente según DIN EN ISO 1461**

Product	Ø	t	G
AMA18 M6F	6 mm	5,00 mm	2,7 kg/100
AMA18 M8F	8 mm	6,00 mm	3 kg/100
AMA18 M10F	10 mm	8,00 mm	3,8 kg/100

**Acero inoxidable, n.º de material 1.4301 (V2A)**

Product	Ø	t	G
AMA18 M6E	6 mm	6,00 mm	2,7 kg/100
AMA18 M8E	8 mm	6,00 mm	3 kg/100
AMA18 M10E	10 mm	8,00 mm	3,8 kg/100

Ø: Diámetro  
t: Espesor de material  
G: Peso

## DETAILS / APPLICATIONS



