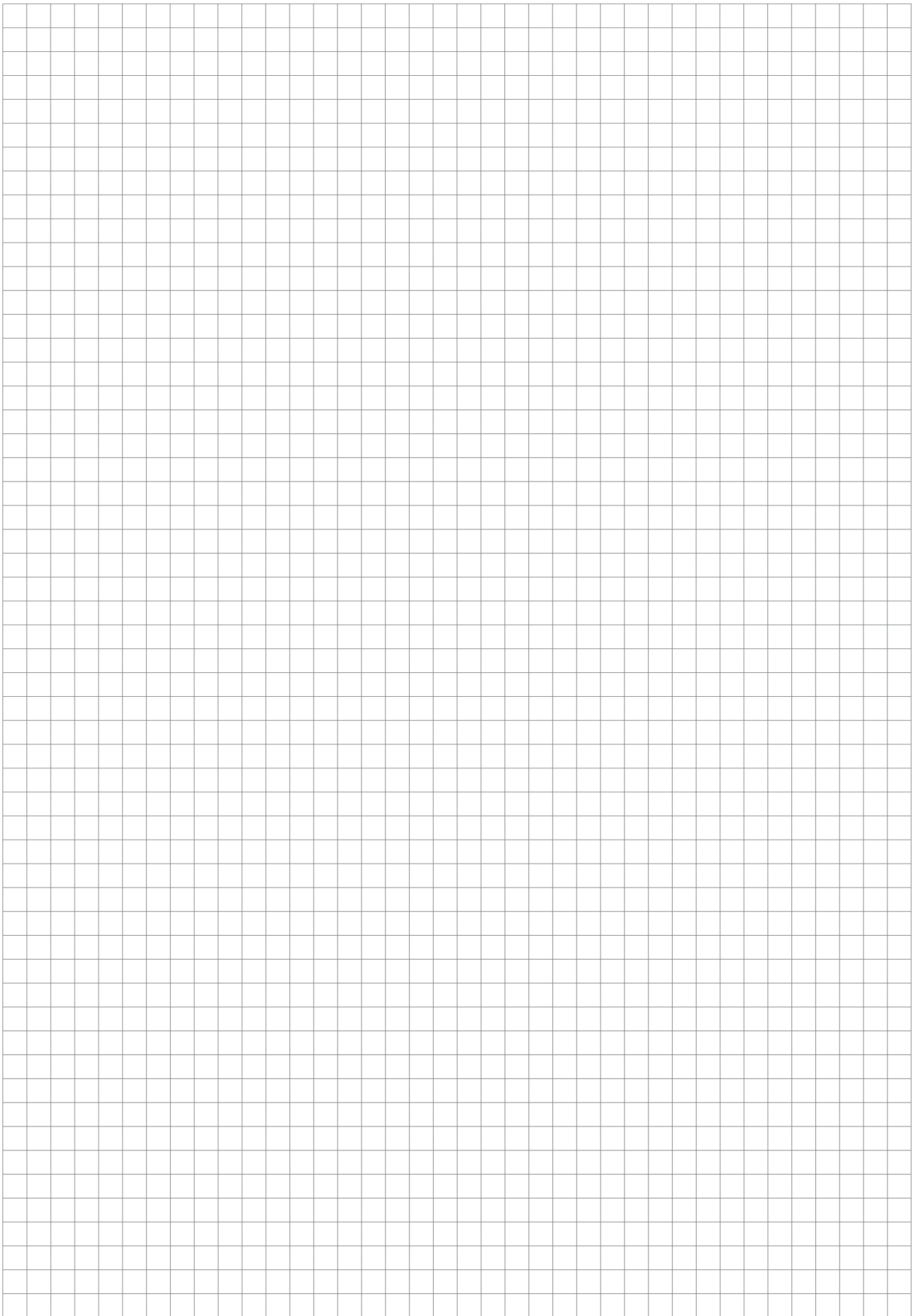




# Unidades portamecanismos de acero inoxidable, rectangulares

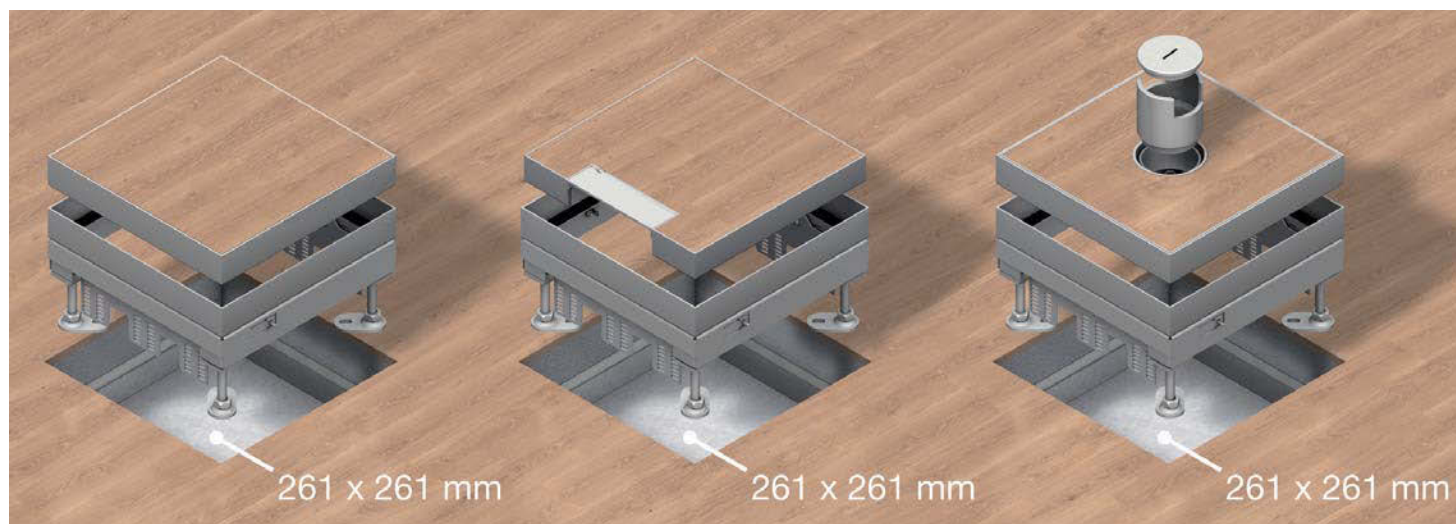
## Instrucciones de montaje



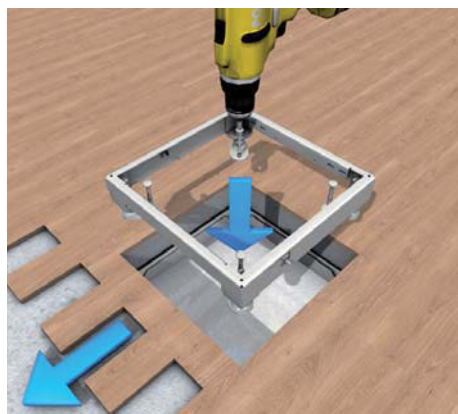


# Unidades portamecanismos de acero inoxidable, rectangulares

## Instrucciones de montaje

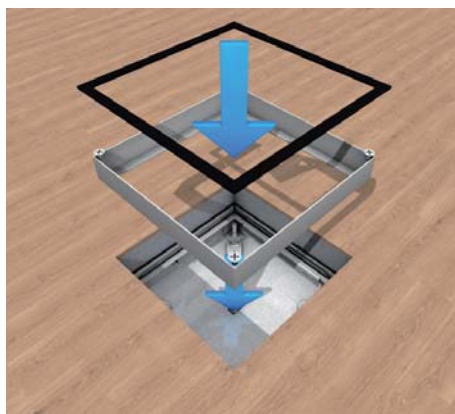


Unidad portamecanismos rectangular con reborde de acero inoxidable y medidas exteriores de 261 x 261 mm, con posibilidad de tapa ciega, salida de cables y salida mediante tubo para instalación en suelos técnicos y suelos empotrados. Para revestimientos de parquet y terrazo 12/22/32/42 mm así como linóleo en combinación con inserto para tapa de espuma rígida utilizable. Nivelable de 65-315 mm.



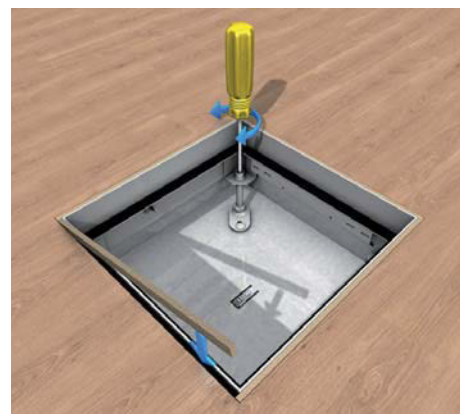
### 1 | Marco de nivelación

En pavimentos de parquet o terrazo, instalar el marco de nivelación de acero inoxidable en la abertura del suelo. Fijar los cuatro pies niveladores con tacos.



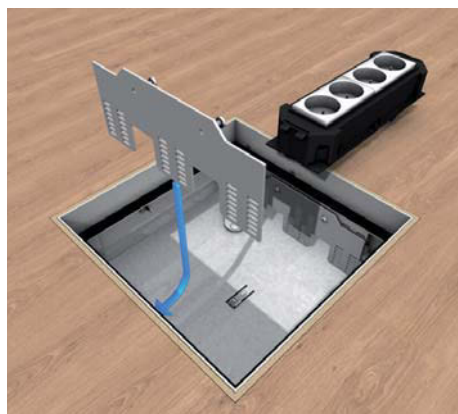
### 2 | Marco de acero inoxidable

Fijar la tapa de acero inoxidable en el marco de nivelación con cuatro tornillos. Colocar la junta de goma. Establecer la unión de puesta a tierra entre el marco de nivelación y la tapa. Es preciso una limpieza y cuidado regular de las juntas de goma.



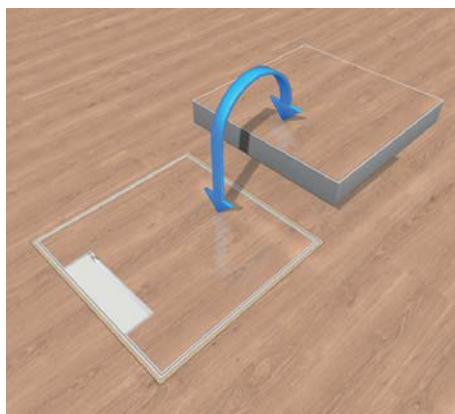
### 3 | Adaptación del suelo

Ajustar el marco a la altura del pavimento terminado con los cuatro tornillos niveladores. Sellar la junta de dilatación con corcho o masilla por todo el contorno.



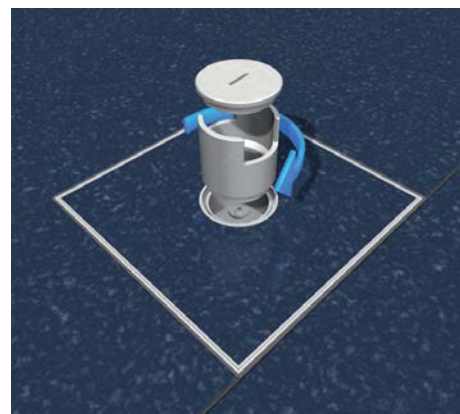
### 4 | Escalerillas

Fijar cada escalerilla por debajo en el marco con dos tornillos. Efectuar la unión de puesta a tierra entre el marco de nivelación y la tapa. Si se utilizan clavijas de H = 35 mm hay una profundidad mínima de montaje de H<sub>min</sub> = 95 mm.



### 5 | Revestimiento de parquet

Para el uso en pavimentos con limpieza en húmedo, como parquet, se puede elegir una unidad portamecanismos ciega o de salida de cables. Aquí hay que tener en cuenta la profundidad del revestimiento del pavimento. Colocar la tapa intercambiable en el marco.



### 6 | Terrazo

Para el uso de pavimentos con limpieza en mojado, como terrazo, se tiene que elegir una unidad portamecanismos con salida mediante tubo. Aquí hay que tener en cuenta la altura del pavimento final. Colocar la tapa intercambiable en el marco. Tubo atornillable.



Omisiones y modificaciones técnicas reservadas. La copia y la reproducción electrónica solo están permitidas con nuestro permiso por escrito. Con la publicación de este impreso, toda la documentación previa pierde su validez.

